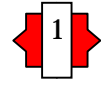


# 鹿島小学校 安全マップ



注意箇所

児童公園  
夕暮れ時は寂しい



子ども110番の家（黄色のステッカーが目印です）

岩永鮮魚店（西牟田）	江崎（公園周辺）（城内）
大村クリーニング（西牟田）	相浦（武家屋敷通り）（城内）
永田（七福荘前）（西牟田）	指山（旭ヶ岡保育園）（高津）
山口たばこ店（西牟田）	荒木建設（高津原）
坂田（一休庵）（中牟田）	宮地商店（高津原）
井上（踏切周辺）（中牟田）	内村酒屋（高津原）
森田（公民館前）（中牟田）	田澤クリーニング（高津原）
橋川ゼンイブン（城内）	



周りが畑で、人通りが少ない道



堤の間を抜ける道から畑に囲まれた所で、寂しい



みかん畑の中の人家もない狭い道



人家もなく、寂しい道路（蟻尾山競技場横）



公衆トイレ、外から見えにくい（大手門付近）



樹木で外部から見えにくい（旭ヶ岡公園）



人通りが少ない（松陰神社前）



人通りが少なく塀で見えにくい（武家屋敷通り）



5差路で、道も狭く、見通しがよくない（天満宮付近）

