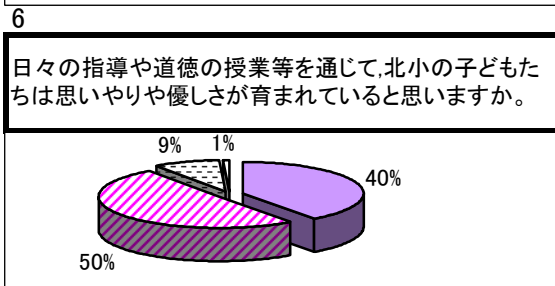
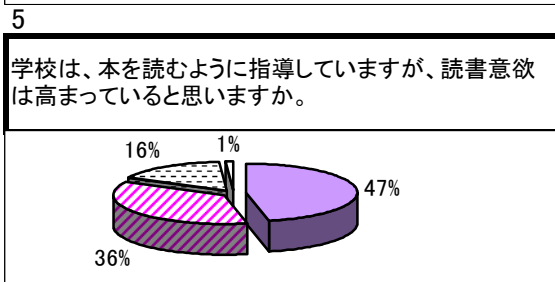
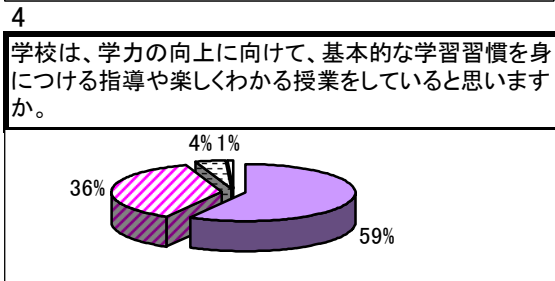
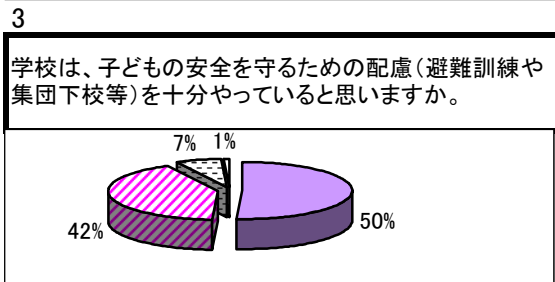
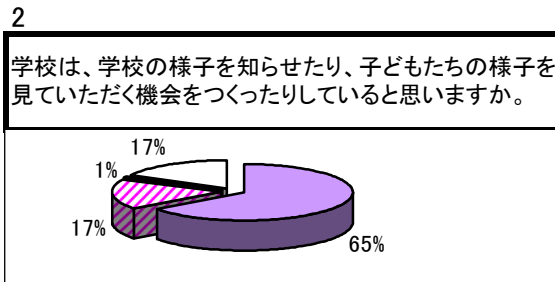
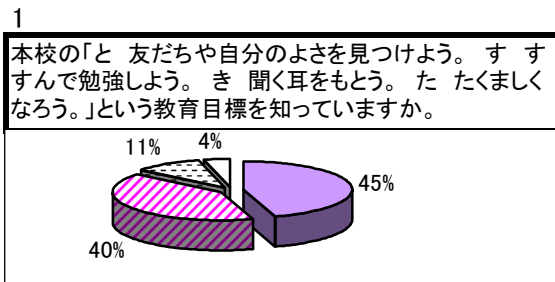
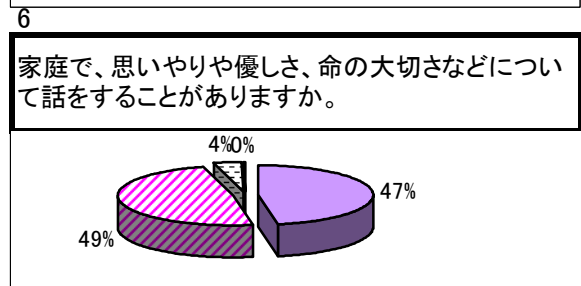
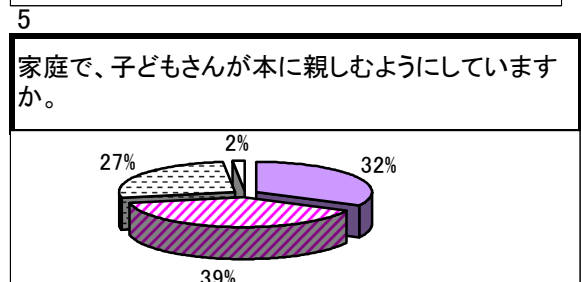
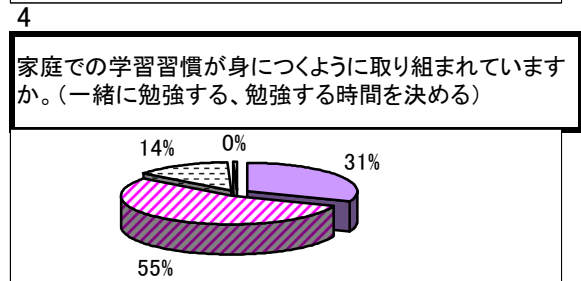
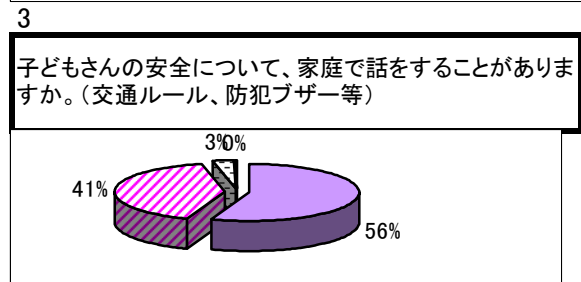
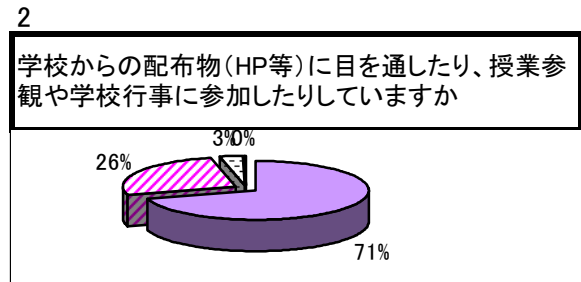
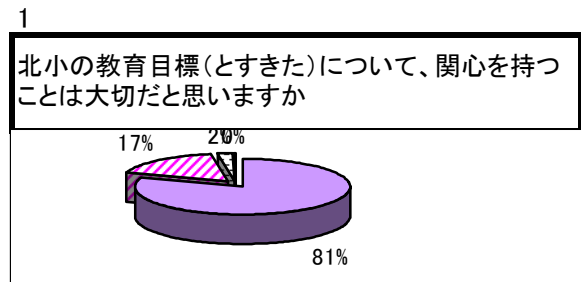


評価項目（学校）



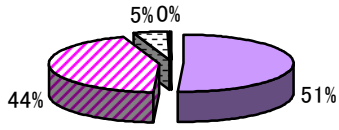
評価項目（家庭）



1 よくできている 2 大体できている 3 あまりできていない 4 できていない

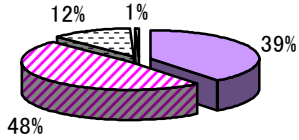
7

基本的な生活習慣や生活態度が身についてきていると思いますか。



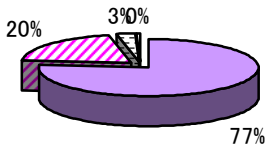
8

学校の食育の指導により、食の大事さがわかり、食事のマナーが身についてきたと思いますか。



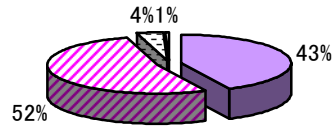
9

子どもさんは、学校生活を楽んでいると思いますか。



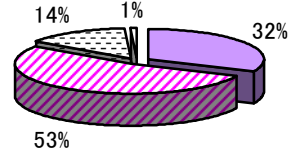
7

家庭では、就寝時間や起床時間・食事等を決まった時間にされていますか。



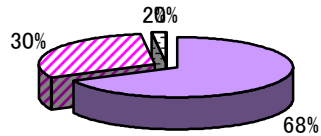
8

家庭で子どもさんの好き嫌いをなくすように食事をくふうされていますか。



9

家庭で、学校の話聞くようにしていますか。



1 よくできている 2 大体できている 3 あまりできていない 4 できていない